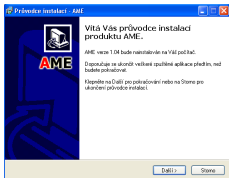


INSTALACE AME PRO 1 POČÍTAČ

Tato část popisuje způsob instalace AME pouze na jediný počítač. Budete-li chtít používat aplikaci AME z více počítačů, postupujte dle návodu na další straně. V případě potíží s instalací volejte naši hot-linku. Více informací na www.iresoft.cz.

- Instalujete-li aplikaci z dodaného CD, vložte instalační CD do mechaniky a počkejte dokud se nespustí instalační program. Pokud se sám nespustí, otevřete průzkumníka a spustíte instalační soubor **AME_xxx.exe** (kde xxx označuje verzi aplikace). Instalujete-li aplikaci staženou z internetu, spustíte stažený instalační soubor **AME_xxx.exe** (kde xxx označuje verzi aplikace).
- Po spuštění souboru se objeví průvodce instalací, který ovládáte pomocí tlačítek **Další** a **Zpět**. Klepněte na tlačítko **Další**, objeví se Licenční podmínky. Pokud s nimi souhlasíte, zvolte příslušnou volbu a klepněte na tlačítko **Další**. V následujícím okně vybíráte cestu, kam se aplikace nainstaluje – tuto cestu nemusíte měnit.
- V dalším okně zvolte položku **Instalace AME pro 1 počítač** a pokračujte stiskem tlačítka **Další**. V následujícím okně můžete změnit sekci v nabídce START, kam budou nainstalovány odkazy na aplikaci AME – tuto sekci není třeba měnit. V dalším okně si můžete vybrat, jestli chcete umístit zástupce aplikace na plochu. Pokračujte tlačítkem **Další** a v dalším okně zahajte instalaci tlačítkem **Instalovat**. Nyní vyčkejte než se dokončí instalace aplikace. Pokud by se v průběhu instalování vyskytly problémy s některou knihovnou, vyberte z nabízených tlačítek tlačítko **Přeskočit** a chybu ignorujte.
- Po dokončení instalace najdete na ploše tři ikony (pokud jste nezvolili jinak) – ikonu pro docházkovou aplikaci **AME Docházka**, ikonu k modulu pro automatické stahování dat **AME-Monitor** a ikonu k modulu pro plánování a vytváření rozpisu služeb **AME-Rozpis**. Aplikaci můžete rovněž spouštět z nabídky START.

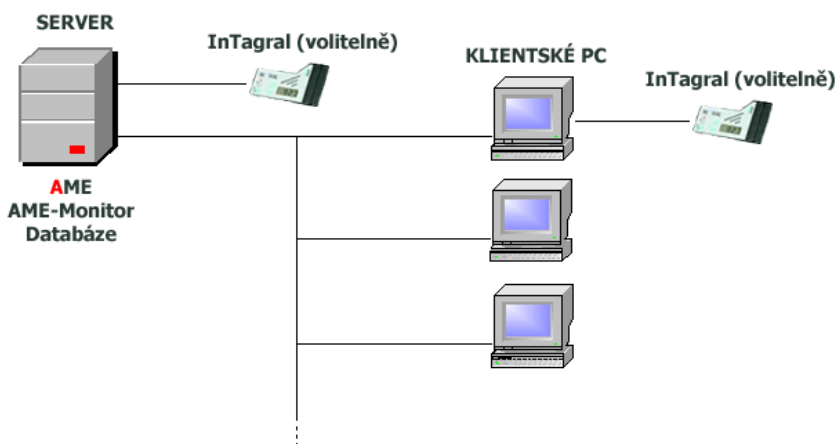


SÍŤOVÁ INSTALACE AME

Tato část popisuje způsob instalace AME na dva a více počítačů v síti. Budete-li chtít používat aplikaci AME pouze z jediného počítače, postupujte dle návodu na první straně. V případě potíží s instalací volejte naši hot-linku. Více informací na www.iresoft.cz.

Na tomto obrázku je zobrazen model použití aplikace v síťovém provozu. Na serveru je nainstalována aplikace AME, AME-Monitor a databáze. Data mohou být na serveru ukládána do databáze MDB (součástí instalace) nebo do databáze běžící na MS SQL Serveru.

Na jednotlivých klientských stanicích se aplikace AME spouští ze serveru pomocí odkazu na spouštěcí soubor AME.exe. Server slouží pouze jako file server, na kterém je nasdílena celá složka s aplikací AME. Aplikace je tak fyzicky nainstalována pouze na jednom místě (databáze AME.mdb bude jenom na serveru), na klientských stanicích se pouze instalují potřebné běhové knihovny. Modul AME-Monitor se spouští obdobným způsobem.



Instalace se skládá ze dvou kroků:

1. Instalace na server
2. Instalace na klientské počítače

UPOZORNĚNÍ: Instalace na server musí předcházet instalaci na klientské počítače!

1. Instalace na server:

- Instalujete-li aplikaci z dodaného CD, vložte instalační CD do mechaniky a počkejte dokud se nespustí instalační program. Pokud se sám nespustí, otevřete průzkumníka a spusťte instalační soubor AME_xxx.exe (kde xxx označuje verzi aplikace). Instalujete-li aplikaci staženou z internetu, spusťte stažený instalační soubor AME_xxx.exe (kde xxx označuje verzi aplikace).
- Po spuštění souboru se objeví průvodce instalací, který ovládáte pomocí tlačítek **Další** a **Zpět**. Klepněte na tlačítko **Další**, objeví se Licenční podmínky. Pokud s nimi souhlasíte, zvolte příslušnou volbu a klepněte na tlačítko **Další**. V následujícím okně vybíráte cestu, kam se aplikace nainstaluje – tuto cestu nemusíte měnit. Pokračujte do dalšího okna.
- Nyní vyberte jednu z následujících možností:
 - Chcete-li používat aplikaci se standardní databází, která je součástí instalace, zvolte položku **Síťová instalace – server**.
 - Chcete-li pro ukládání dat použít Váš firemní MS SQL SERVER, zvolte položku **Síťová instalace – server (databáze na MS SQL Serveru)**.

Pokračujte stiskem tlačítka **Další**.

- V následujícím okně můžete změnit sekci v nabídce START, kam budou nainstalovány odkazy na aplikaci AME – tuto sekci není třeba měnit. V dalším okně si můžete vybrat, jestli chcete umístit zástupce aplikace na plochu. Pokračujte tlačítkem **Další** a v dalším okně zahajte instalaci tlačítkem **Instalovat**. Nyní vyčkejte než se dokončí instalace aplikace. Pokud by se v průběhu instalování vyskytly problémy s některou knihovnou, vyberte z nabízených tlačítek tlačítko **Přeskočit** a chybu ignorujte.
- Po dokončení instalace je potřeba nastavit sdílení a práva ke složce aplikace AME. Otevřete průzkumníka, vyhledejte složku kam jste právě nainstalovali aplikaci AME (např. C:\Program Files\AME), klepněte na složku pravým tlačítkem a zvolte **Sdílení**. Nastavte právo úplného přístupu pro potřebné uživatele a okno zavřete.

- Pokud jste při instalaci zvolili položku **Síťová instalace - server (databáze na MS SQL Serveru)**, je potřeba tuto databázi nainstalovat. K vytvoření struktury databáze budete potřebovat soubor **AMExxx.sql** (kde xxx označuje verzi aplikace, ke které je soubor určen). Tento soubor najdete buď na dodaném CD nebo na stránkách www.iresoft.cz v sekci **Ke stažení**. **UPOZORNĚNÍ:** Verze souboru musí odpovídat verzi aplikace AME.
 - Spustíte program **SQL Server Enterprise Manager** a vytvoříte novou prázdnou databázi s názvem **AME**.
 - Dále spustíte program **SQL Server Query Analyzer** a v něm otevřete soubor **AMExxx.sql** (kde xxx označuje verzi aplikace, ke které je soubor určen). Ze seznamu databází vyberte databázi **AME** a spustíte skript.

2. Instalace na klientské počítače:

- Na klientském počítači spustíte instalační soubor **AME_xxx.exe** (kde xxx označuje verzi aplikace).
- Po spuštění souboru se objeví průvodce instalací. Tlačítkem **Další** se dostaňte až na výběr součástí k instalaci, kde vyberte položku **Síťová instalace – klientský počítač**. Pokračujte dál až na tlačítko **Instalovat** a zahajte instalaci.
- Po nakopírování potřebných souborů budete vyzváni, abyste vyhledali cestu k souboru **AME.exe** na serveru. Z nabídky zvolte **Místa v síti à Okolní počítače à ... à AME à AME.exe** a potvrďte tlačítkem **OK**. Instalační program vytvoří na ploše odkaz, pomocí něhož budete spouštět aplikaci AME z klientského počítače.
- Bude-li ke konkrétnímu klientskému počítači připojena čtečka InTagral (tj. data se budou z tohoto PC stahovat do databáze na serveru), je potřeba tomu přizpůsobit způsob spouštění aplikace AME z tohoto PC. Aplikace se bude spouštět ze serveru, ale je potřeba složku, kde je na serveru nainstalována aplikace, připojit jako síťovou jednotku a aplikaci pak spouštět z této jednotky (nikoliv tedy z **\\Server\AME\AME.exe**, ale z **I:\AME.exe**, kde disk **I:** je připojená síťová jednotka **\\Server\AME**). Nezapomeňte takto upravit zástupce na ploše resp. odkaz v nabídce **START**. Pokud byste tuto úpravu neprovedli, zobrazila by se při pokusu o stažení dat z tohoto PC hláška „Soubor INI nenalezen!“.